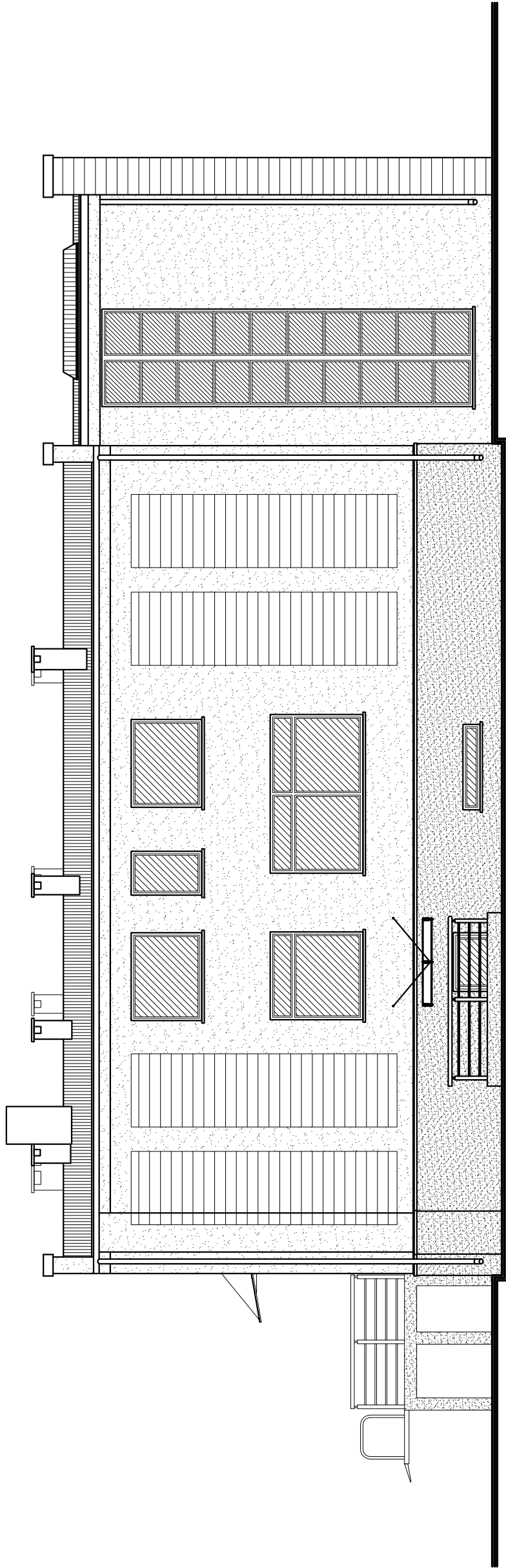


ELEWACJA
PÓŁNOCNO-WSCHODNIA
skala 1:100



BM malecbarbara@poczta.onet.pl tel. kom. 602 22 90 70		FIRMA BUDOWLANA I HANDLOWA mgr inż. Barbara MALEC 91 - 020 ŁÓDŹ ul. Inowrocławska 5 m. 61	
TEMAT :		PROJEKT ZAMIENNY ROZBUDOWY, PRZEBUDOWY I ZMIANY SPOSOBU UŻYTKOWANIA BUDYNKU OŚRODKA ZDROWIA W BĘDKOWIE	
LOKALIZACJA:		ul. Reymonta 8, 97-319 Będków, działki nr ew. gr. 270, 271/1	
PROJEKTANT:		mgr inż. arch. Małgorzata SUCHORSKA upr. nr 41/R-156/L.OIA/08	
SPRAWDZAJĄCY:		mgr. inż. arch. Anna ROGUT upr. nr 4/R-477/L.OIA/06	
TYTUŁ RYS.:		ELEWACJE	
DATA:	STYCZEŃ 2011 R.	SKALA:	1:100
		NR. RYS.:	A-12